

# ALBRECHT DÜRER KÜNSTLERAQUARELLSTIFTE

Albrecht Dürer Künstleraquarellstifte ermöglichen dem Künstler eine vielseitige Ausdrucksweise im Zeichnen, Malen und Aquarellieren.

Hochwertige Materialien und die Erfahrung von Faber-Castell sorgen dafür, dass diese Aquarellfarbstifte in ihrer Wasservermalbarkeit unübertroffen sind. Schon mit wenigen Pinselstrichen lässt sich der Farbauftrag nachträglich fein oder flächig vermalen und entfaltet dabei seine volle, einzigartige Farbkraft.

Je nach verwendetem Papier lässt sich der Farbauftrag vollständig auflösen und verhält sich dann wie die klassische Aquarellfarbe:

die Farbe trocknet permanent auf und lässt sich mit weiteren Farbschichten übermalen ohne sich wieder anzulösen. Dies ist der Grund, dass viele professionelle Aquarellisten den Albrecht Dürer Künstleraquarellstift gern für Detailzeichnungen für ihre Aquarelle kombinieren und ihn für Aquarellskizzen auf Reisen sehr schätzen.

Die Lichtbeständigkeit der Albrecht Dürer Künstleraquarellstifte ist unübertroffen und in den einzelnen Farben mit einem Sternchencode versehen. Dieser bedeutet:

- \* Achtung, die Farbe vor Sonneneinstrahlung schützen
- \*\* Intensive Sonneneinstrahlung kann die Farbe verändern
- \*\*\* Sonneneinstrahlung verändert diese Farbe nicht

Hochwertigste Künstlerpigmente werden für die 120 brillanten Farben eingesetzt. Die weiche Mine gleitet sanft über das Papier ohne zu kratzen und lässt sich je nach verwendeter Papierqualität voll-

ständig mit Wasser vermalen.

Eine extra dicke Holzummantelung vermeidet eine schnelle Ermüdung der Finger bei langem Malen und schützt die Mine vor Bruch, wenn der Stift einmal auf den Boden fällt.

Die Securalverleimung und die einmalige Minenrezeptur garantieren unübertroffene Bruchfestigkeit.

Aufgrund des dickeren Holzschafes eignen sich handelsübliche Spitzer nicht. Wir empfehlen den Spezialsplitzer 18 57 10.





(A)

**ALBRECHT DÜRER  
KÜNSTLERAQUARELLSTIFTE**

Die voll wasservermalbare Mine des Albrecht Dürer Künstlerquarellstiftes ist sehr hoch lichtbeständig und bruchfest.

**Anwendungsbeispiele:**

**(A) Satte Farbflächen**

Durch hohen Druck beim Malen bei fast aufrecht gehaltenem Stift erhalten Sie intensive, geschlossene Farbflächen.



(B)

**(B) Schummern**

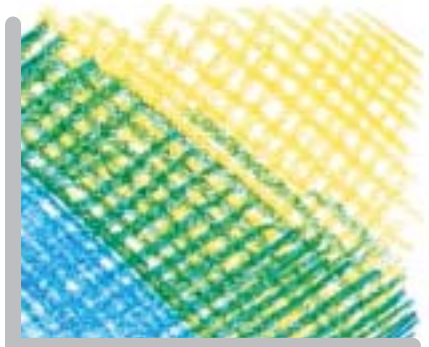
Halten Sie den Stift ganz flach und drücken nur leicht auf das Papier. Sie erhalten dabei eine gleichmäßige Farbfläche. Der einzelne Strich ist nicht sichtbar, dafür die Papierstruktur.

**(C) Von Hell nach Dunkel**

Helle Farben sind transparent, dunkle Farben deckend. Das Übereinanderlegen in Farbschichten erhöht die Leuchtkraft und Lebendigkeit der Farben.

**(D) An- und Auflösen mit Wasser**

Vermalen Sie die auf das Papier gemalte Farbfläche mit dem angefeuchteten Pinsel. Je häufiger Sie über die Fläche malen, desto mehr werden die Striche aufgelöst.



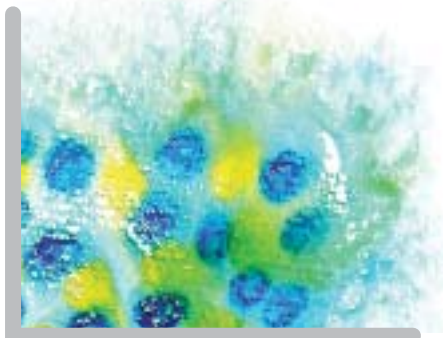
(E)

**(E) Schraffuren und Kreuzschraffuren**

Durch Aneinanderreihen vieler Linien entsteht eine Farbfläche, die durch Übereinanderlegen noch verdichtet werden kann.

**(F) Lösen der Farbe mit einer Sprühflasche**

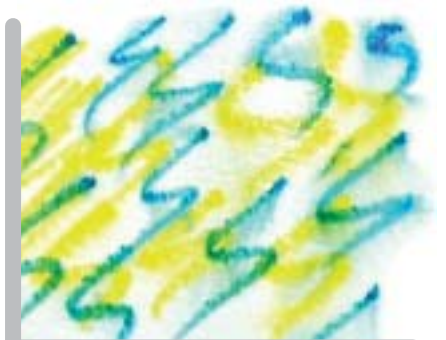
Besprühen Sie die gemalte Farbfläche mit Wasser aus der Sprühflasche, dadurch werden die Farben sehr intensiv und verfließen je nach Papierstruktur zu interessanten Verläufen.



(F)

**(G) Malen auf nassem Papier**

Sehr viel Farbpigmente gibt der Künstlerquarellstift ab, wenn Sie auf angefeuchtetem Papier arbeiten. Die Stiftspitze wird dabei sehr weich und gleitet leicht über das Papier.



(G)

**(H) Lasurtechnik**

Vollständig mit Wasser vermalte Flächen trocknen permanent in das Papier ein und können ohne angelöst zu werden wieder übermalt werden.

**Fixierung**

Albrecht Dürer Künstlerquarellstifte haften fest auf dem Papier und müssen nicht fixiert werden! Auch so genannte UV-Sprays verbessern die Alterungsbeständigkeit nur selten.



(D)



(H)

**ALBRECHT DÜRER  
KÜNSTLERAQUARELLSTIFTE**

120 brillante Farben einzeln nachkaufbar im gut sortierten Fachhandel  
 Artikelnummer 11 75 11

Die letzten drei Stellen für die Farbnummer, siehe Farbtabelle.

Maße: Stiftlänge 174 mm  
 Minendurchmesser 3,8 mm  
 Sechskantige Stiftform in  
 Minenfarbe lackiert  
 Stiftdurchmesser 7,6 mm

12er Metalletui  
 Artikelnummer 11 75 12  
 Eine Auswahl der Grundfarben überwiegend in Lichtbeständigkeit \*\*\*

Maße: 184 x 104 x 11,5 mm  
 Gewicht: 183 g

24er Metalletui  
 Artikelnummer 11 75 24  
 Erweiterung des Farbspektrums vorwiegend in Lichtbeständigkeit \*\*\*

Maße: 215 x 189 x 11,5 mm  
 Gewicht: 380 g

36er Metalletui  
 Artikelnummer 11 75 36  
 Farbsortierung mit den Grundfarben und fein abgestuften Zwischentönen.

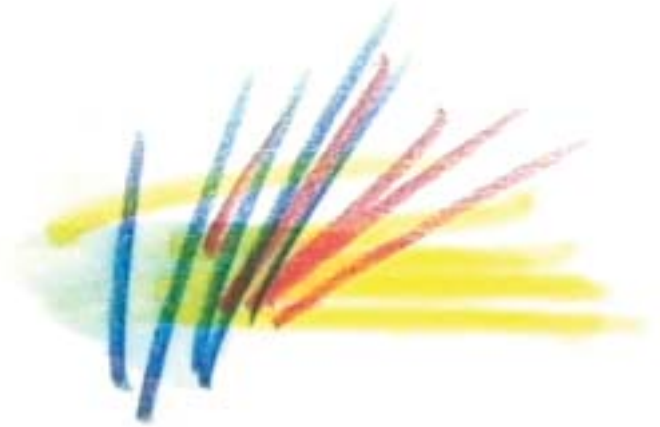
Maße: 322 x 189 x 11,5 mm  
 Gewicht: 655 g

60er Metalletui  
 Artikelnummer 11 75 60  
 Farbsortierung mit reichhaltigen Zwischentönen für Landschaft, Portrait, Design u.v.m. in zwei übereinander liegenden Etagen.

Maße: 322 x 189 x 21,5 mm  
 Gewicht: 950 g

120er Metalletui  
 Artikelnummer 11 75 11  
 Komplettes Farbsortiment aller Albrecht Dürer Künstlerquarrellstifte in drei übereinander liegenden Etagen.

Maße: 340 x 192 x 34 mm  
 Gewicht: 1.580 g



Mahagoni gebeizter, innen und außen lackierter Holzkoffer in hochwertiger Verarbeitung mit 100 Albrecht Dürer Künstlerquarrellstiften in zwei Etagen.  
 Artikelnummer 11 75 01  
 Maße: 480 x 312 x 33 mm  
 Gewicht: 2.370 g