

PITT PASTELLSTIFTE

Die PITT Künstlerpastellstifte mit ihrer fettfreien Pastellmine werden von Künstlern nicht nur als ideale Ergänzung zu Pastellkreiden für das Ausgestalten feiner Details genommen, sondern haben in der Anwendung ihre eigenständigen Freunde gefunden: Viele, die auf die Pastelltechniken und deren Vielseitigkeit nicht verzichten möchten, jedoch die schmutzigen Hände und den Farbstaub reduzieren wollen, haben sich für diesen besonderen Stift entschlossen.

Der PITT Pastellstift hat eine sehr kompakte Mine, die sich nicht so schnell abnutzt und so reichhaltig pigmentiert ist, dass sich lineares und flächiges Arbeiten sowie das Verwischen und Mischen zu feinen Farbverläufen optimal realisieren lässt.

Bei der Farbauswahl dieses Sortimentes wurden besonders die gedeckten Farbtöne und die Erdfarben berücksichtigt, die in der Pastellmalerei eine besondere Bedeutung haben.

Die sehr leuchtenden und intensiven Grundfarben sind daher nicht in den kleinen Etuigrößen enthalten.

Die Lichtbeständigkeit der PITT Pastellstifte ist unübertroffen und in den einzelnen Farben mit einem Sternchencode versehen. Dieser bedeutet:

- * Achtung, die Farbe vor Sonneneinstrahlung schützen
- ** Intensive Sonneneinstrahlung kann die Farbe verändern
- *** Sonneneinstrahlung verändert diese Farbe nicht

Hochwertigste Künstlerpigmente werden für die 60 brillanten Farben eingesetzt. Die trockene Pastellmine nutzt sich nur wenig ab und lässt sich auf geeigneten Papieren zu gleichmäßigen Farbflächen vermalen und verwischen.

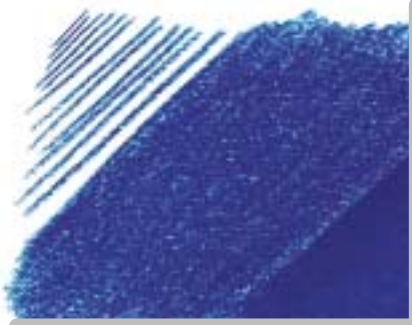
Eine extra dicke Holzummantelung vermeidet eine schnelle Ermüdung der Finger bei langem Malen und schützt die Mine vor Bruch, wenn der Stift einmal auf den Boden fällt.

Die Securalverleimung und die besondere Minenrezeptur garantieren eine relativ hohe Bruchfestigkeit.

PITT Pastellstifte enthalten Quarzmehl, weshalb wir empfehlen, sie mit dem Messer anzuspitzen. Denn normale Spitzmesser werden sehr schnell stumpf und unbrauchbar.

Die Haftung auf griffigen Maluntergründen ist so gut, dass die Fixierung auf ein Minimum reduziert werden kann.





(A)

PITT PASTELLSTIFTE

Die PITT Pastelstifte eignen sich hervorragend sowohl für das lineare Zeichnen als auch für das flächige Malen, für kleine Pastellbilder oder Bilddetails. Sie sind eine ideale Ergänzung zu den Polychromos Künstlerpastellkreiden. PITT Pastelstifte lassen sich mit dem Finger verwischen und sollten leicht fixiert werden.

Anwendungsbeispiele:

(A) Unterschiedliche Farbintensität

Je nach Maldruck können Sie die Farbabgabe der Pastelstifte steuern. Von leichten zarten Linien bis zu impulsiven Farbstrichen bietet sich dem Künstler eine große Variationsbreite.

(B) Mischen der Farbe

In dieser Mischtechnik malen Sie mit der helleren Farbe in die dunkle Farbe hinein. Es ergibt sich dabei sofort ein neuer Farbton. Die Linien verwischen sehr diffus und können bei mehrmaligem Übermalen verschwinden.

(C) Mischen der Farbe

Aneinandergesetzte Farbflächen werden zu kräftigen Farbmischungen mit dem Finger verwischt. Die Linie bleibt dabei sichtbar.

(D) Verdichten

Mit einzelnen Farbtupfern lassen sich ganze Farbflächen gestalten, die durch leichtes Verreiben mit der Handfläche weich miteinander verbunden werden können. So können Sie vom Impressionismus und Pointillismus bis zu weichen Farbharmonien viele verschiedene Ausdrucksweisen darstellen.

(E-F) Verläufe

Aneinandergesetzte Farblinien oder Farbflächen können mit dem Finger leicht zu einer geschlossenen Farbfläche oder zu einem zarten Farbverlauf verwischt werden. Je häufiger eine Übermalung stattfindet, desto intensiver wird dieser Farbfläche.

(G) Vermalen mit dem Pinsel

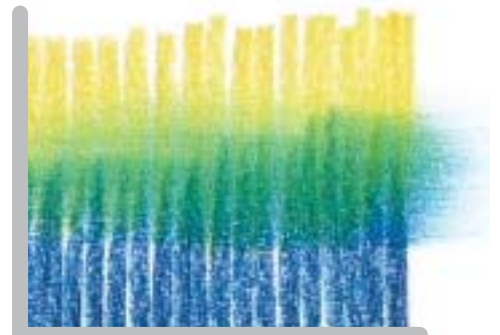
Mit Paraphinölen (Babyöl oder Salatölen) und einem Borstenpinsel lassen sich die PITT Pastelstifte zu gleichmäßigen Farbflächen vermaler.

(H) Korrekturen

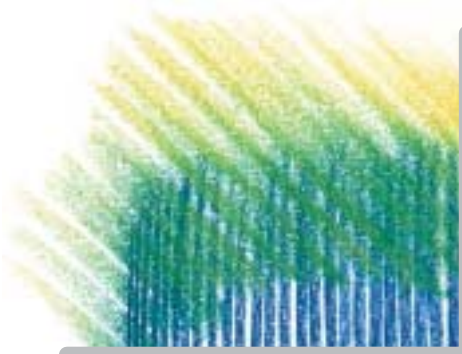
Die aufgetragene Pastellfarbe lässt sich auf glatten, festen Papiersorten vollständig mit einem Vinylradierer entfernen. Ein Knetgummi hellt die Farbe durch Tupfen wieder auf.

Fixieren

Jeder Fixiervorgang verändert die Farbbrillanz von Pastellfarbe. PITT Pastelstifte verbinden sich gut mit der Papierstruktur. Das Fixieren mit einem Fixierspray kann damit auf ein Minimum reduziert werden.



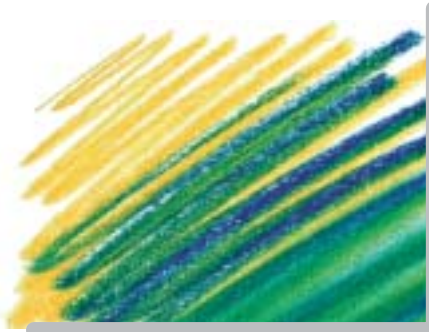
(E)



(B)



(F)



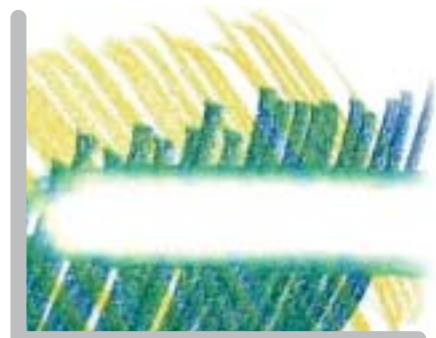
(C)



(G)



(D)



(H)

PITT PASTELLSTIFTE

60 brillante Farben einzeln nachkaufbar im gut sortierten Fachhandel.

Artikelnummer 11 2. ..

Die letzten drei Stellen für die Farbnummer, siehe Farbtabelle.

Maße: Stiftlänge 174 mm
 Minendurchmesser 4,3 mm
 runde Stiftform, farblos lackiert
 mit Tauchkappe in Minenfarbe
 Stiftdurchmesser 7,8 mm

12er Metalletui

Artikelnummer 11 21 12

Eine Auswahl gedeckter Grundtöne.

Maße: 184 x 104 x 11,5 mm
 Gewicht: 185 g

24er Metalletui

Artikelnummer 11 21 24

Erweiterung des gedeckten Farbspektrums.

Maße: 215 x 189 x 11,5 mm
 Gewicht: 380 g

36er Metalletui

Artikelnummer 11 21 36

Farbsortierung mit gedeckten Grundfarben und fein abgestuften Zwischentönen.

Maße: 322 x 189 x 11,5 mm
 Gewicht: 655 g

60er Metalletui

Artikelnummer 11 21 60

Farbsortierung mit reichhaltigen Zwischentönen für Landschaft, Portrait, Design u.v.m. in zwei übereinander liegenden Etagen.

Maße: 322 x 189 x 21,5 mm
 Gewicht: 952 g

